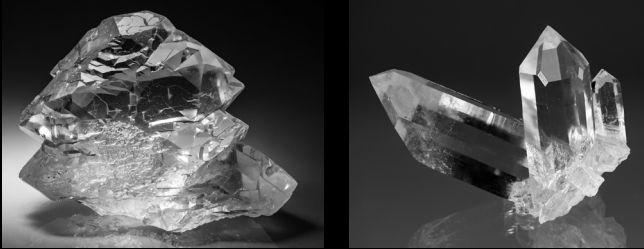


ALPINE CORNER

In mehreren Vitrinen präsentieren verschiedene Strahler ihre besten Fundstücke. Die wunderbaren Kristalle und besonderen Mineralien stammen vorwiegend aus den Schweizer Alpen, sind unverkäuflich und darum selten öffentlich zu sehen. Die Strahler sind selbst als Aussteller an der Messe anwesend und können ihnen gerne weitere Auskunft zu den gefundenen Schätzen geben.



FLUSSKIESEL SCHLEIFEN FÜR KINDER

Für unsere jüngsten Besucherinnen und Besucher wird es ein Flusskiesel-Schleifen geben. Auf Glasplatten zusammen mit Polierpulver können die vorgeschneiten Steine unter fachkundiger Anleitung den letzten Glanz bekommen. Spannend, wie farbenfroh diese Steine, alle aus dem Rhein bei Basel, sein können. Natürlich darf man am Schluss das bearbeitete Unikat behalten.



ORT

Messe Basel Halle 2.0

DATUM/ÖFFNUNGSZEITEN

Samstag, 2. Dezember 2023, 10.00–17.00 Uhr
Sonntag, 3. Dezember 2023, 10.00–17.00 Uhr

EINTRITTSPREISE

Erwachsene	Jugendliche	Kinder
1 Tag Fr. 10.–	(10–18 Jahre)	(bis 10 Jahre)
2 Tage Fr. 15.–	1 Tag Fr. 5.–	gratis

AUSKUNFT BÖRSENLEITUNG

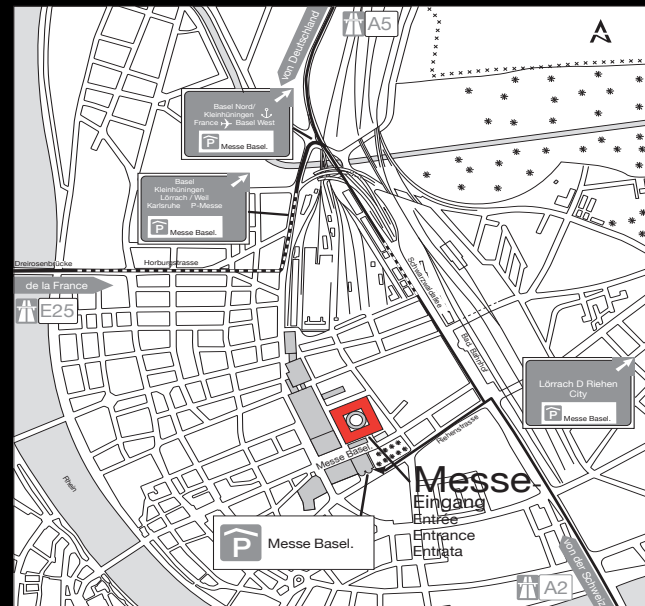
Marcus Stauffer, Tel. +41 79 408 04 79,
info@mineralientage-basel.ch

ZUFAHRT

Ab Bahnhof SBB/SNCF	Tram Nr. 2
Ab Bahnhof St. Johann	Tram Nr. 1
Ab Badischer Bahnhof	Tram Nr. 2/6
Ab Riehen Grenze und Allschwil	Tram Nr. 6

Weitere Informationen:

<https://www.bvb.ch/de/fahrplan/liniennetz>



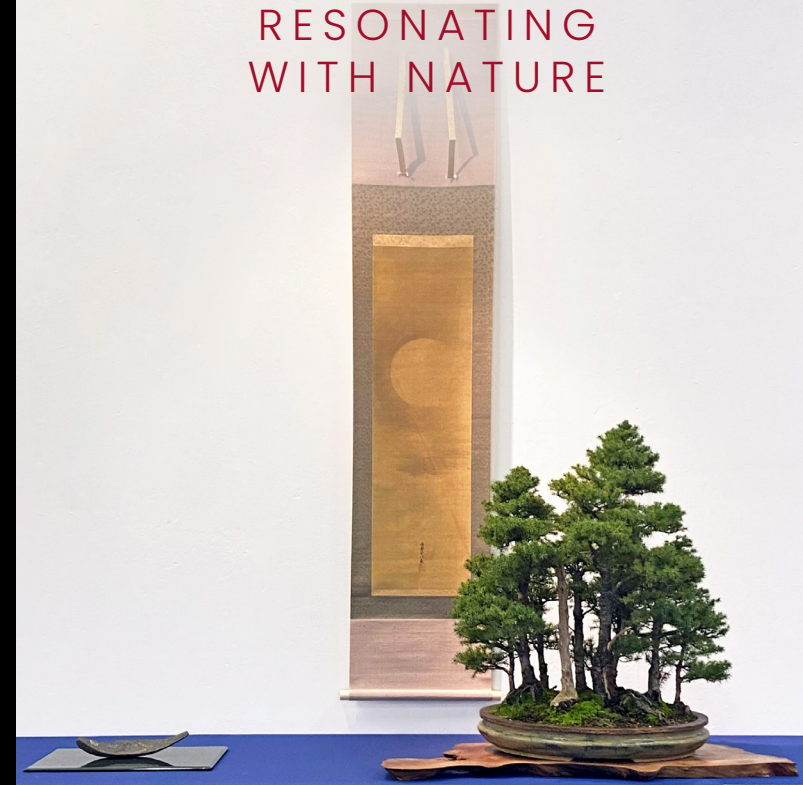
AUTOBAHNAUSFAHRT

Bitte beachten Sie die Wegweiser Messe Basel



KYOSEKI

RESONATING
WITH NATURE



AUSSTELLUNG UND VERKAUF
SUISEKI – BONSAI – ZUBEHÖR

www.kyoseki.ch



BEDEUTUNG

Das Wort 響-Kyo meint „ein Echo miteinander haben“. 石-Seki heisst Stein.

Der Name bedeutet also wörtlich, dass die Schönheit der Steine ein Echo in den Bonsai und allen anderen Präsentationselementen bildet. Als Teil der Natur können die Menschen dabei in Resonanz gehen.

SUISEKI UND BONSAI

Wir begreifen Suiseki und Bonsai als die beiden Seiten derselben Medaille und sind bestrebt, diese beiden Kunstformen nach japanischem Vorbild (Kazari) im bestmöglichen Licht zu zeigen.

Wir machen es uns zur Aufgabe durch Suiseki und Bonsai tief empfundene Naturbilder zu inszenieren.

WAS IST SUISEKI?

Der abgekürzte Begriff „Suiseki“ kommt aus dem Japanischen von «Sansui» = Landschaft, «Kei» = Betrachten und «Seki» = Stein.



Ein erstklassiger Suiseki erfüllt genaue Kriterien zu Form, Farbe, Material, Oberfläche sowie Patina und gibt durch seine hohe Suggestionskraft die Essenz von Landschaften, Menschen, Tieren und anderen Objekten wieder. In der Kunst des Suiseki können wir das gesamte Universum erleben und einen achtsamen Umgang mit uns und anderen kultivieren.

ANGEBOT HÄNDLER

Neben dem reichhaltigen Angebot der Internationalen Mineralientage das rund 2500 Besucher anzieht, können Interessierte bei Fachhändlern aus der Schweiz und den umliegenden Ländern hochstehende Waren für ihre Suiseki- und Bonsaipräsentationen erwerben.

Es ist unser Bestreben, dass Kyoseki 響石 in Basel ein europaweit tragender Anlass wird.

Wir laden Sie herzlich dazu ein!



SUISEKI AUSSTELLUNG

«Kyoseki 響石 – Resonating with Nature» ist ab 2023 ein fester Bestandteil der Internationalen Mineralientage in Basel.

WEITERE INFORMATIONEN

Unter www.kyoseki.ch finden Sie weitere wichtige Informationen für Aussteller und Händler.



52. INTERNATIONALE

MINERALIENTAGE BASEL

MESSE BASEL, HALLE 2.0

SAMSTAG, 2. DEZEMBER 2023, 10⁰⁰–17⁰⁰

SONNTAG, 3. DEZEMBER 2023, 10⁰⁰–17⁰⁰

MINERALIEN-FOSSILIEN-SCHMUCK-ZUBEHÖR



AUSSTELLUNG UND VERKAUF
www.mineralientage-basel.ch